

FOR SALE

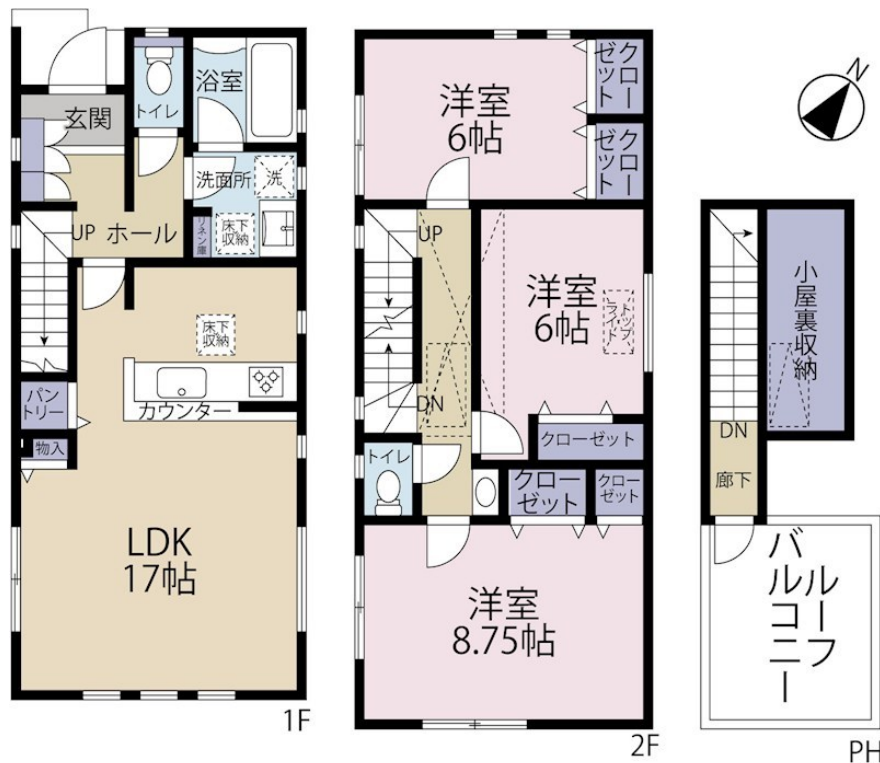
価格	間取りタイプ
6,080万円(税込)	4LDK



【外観】



【間取り図】



物件種目	戸建		
物件所在地	東京都多摩市乞田		
交通	京王相模原線 京王多摩センター駅 徒歩15分		
土地面積	114.65㎡ (約34.68坪)	他に私道面積	無し
建物面積	102.46㎡ (約30.99坪)	地目	宅地
構造規模	木造2階建		
築年月	2026年8月中旬	都市計画	
用途地域	準住居地域		
建ぺい率	60%	容積率	200%
土地権利	所有権		
法令上の制限	景観法		
現況	未完成	引渡日	相談
接道状況			
建築確認番号	第25UDI1K建02466号	開発許可番号	
設備	都市ガス / 公共下水 / 水道:公営		
周辺施設	乞田・貝取ふれあい広場公園 359m / 東京大谷幼稚園 260m / 多摩市立多摩第三小学校 388m / セブンイレブン多摩ニュータウン通り店 293m / コーイーイイ 永山店 726m / 富士ヶ丘幼稚園 665m		
その他費用			
備考			

現況と異なる場合には現況を優先します。 間取りの「S」はサービスルーム(納戸)です。
 価格は物件の代金総額を表示しており、消費税が課税される場合は税込と表記の上、税込価格で表示しております。

取引条件の有効期限:2026年7月21日

No.26-05-61



東京都知事(10)第45987号
 公益社団法人 首都圏不動産公正取引協議会加盟
株式会社コマツホーム
 TEL:0120-78-5811 FAX:042-525-3612
 東京都立川市柴崎町2丁目4-6

URL:<http://www.comatsuhome.co.jp>

E-Mail:info@comatsuhome.co.jp

担当:吉岡 豊和
 取引態様:媒介(仲介)

