

FOR SALE

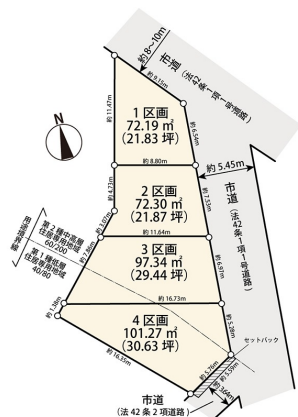
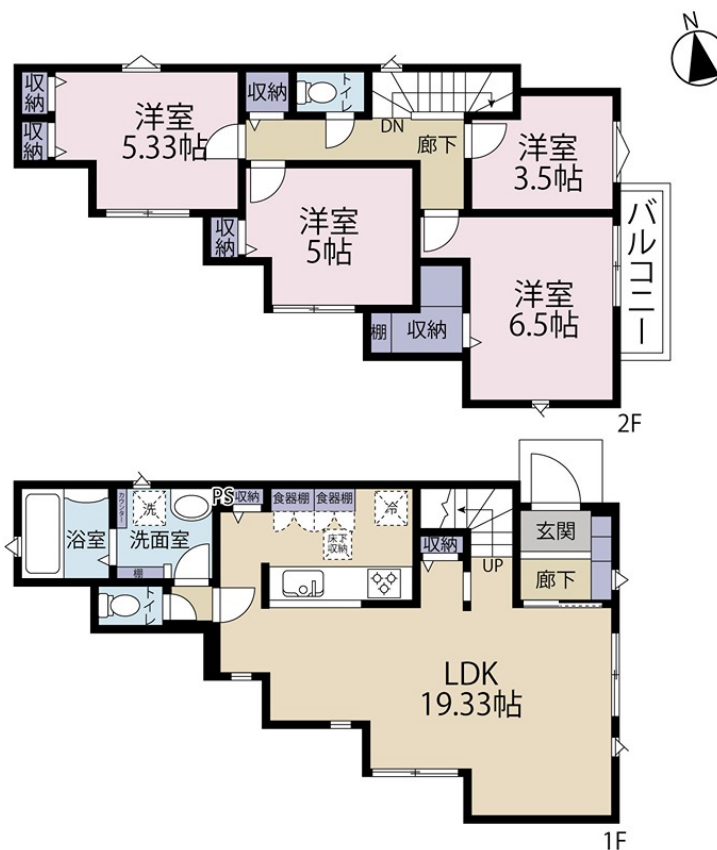
価格	間取りタイプ
5,780万円	4LDK



【外観】



【間取り図】



物件種目	戸建		
物件所在地	東京都調布市深大寺南町5丁目		
交通	京王線 つつじヶ丘(東京)駅 バス13分 バス停:西原(調布市) バス停徒歩1分 京王線 柴崎駅 徒歩29分		
土地面積	101.27㎡ (約30.63坪)	他に私道面積	無し
建物面積	91.8㎡ (約27.76坪)	地目	宅地
構造規模	木造2階建		
築年月	2026年4月	都市計画	市街化区域
用途地域	第一種低層住居専用地域 / 第二種中高層住居専用地域		
建ぺい率	40%	容積率	80%
土地権利	所有権		
法令上の制限			
現況	居住中	引渡日	即時
接道状況			
建築確認番号		開発許可番号	
設備	都市ガス / 公共下水 / 水道:公営		
周辺施設	調布市立深大寺小学校 539m / トップ プレッシュマーケット 深大寺店 732m / ドラッグストア マットキヨ 調布深大寺店 740m / 都立神代植物公園深大寺門 1054m / 柴崎公園 865m		
その他費用			
備考			

現況と異なる場合には現況を優先します。 間取りの「S」はサービスルーム(納戸)です。
 価格は物件の代金総額を表示しており、消費税が課税される場合は税込と表記の上、税込価格で表示しております。

取引条件の有効期限:2026年7月21日

No.26-05-019

お問合せ先



東京都知事(10)第45987号
 公益社団法人 首都圏不動産公正取引協議会加盟

株式会社コマツホーム

TEL:0120-78-5811 FAX:042-525-3612

東京都立川市柴崎町2丁目4-6

URL:<http://www.comatsuhome.co.jp>

E-Mail:info@comatsuhome.co.jp

取引態様:媒介(仲介)

