

FOR SALE

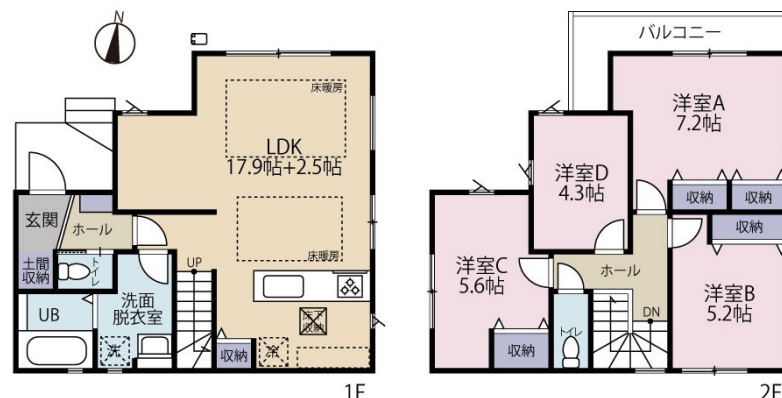
価格	間取りタイプ
8,099万円	4LDK



【外観】



【間取り図】



物件種目	戸建		
物件所在地	東京都多摩市一ノ宮4丁目		
交通	京王線 聖蹟桜ヶ丘駅 徒歩10分		
土地面積	125.1㎡ (約37.84坪)	他に私道面積	無し
建物面積	99.78㎡ (約30.18坪)	地目	宅地
構造規模	木造2階建		
築年月	2026年11月下旬	都市計画	市街化区域
用途地域	第一種低層住居専用地域		
建ぺい率	40%	容積率	80%
土地権利	所有権		
法令上の制限			
現況	新築	引渡日	2026年11月下旬
接道状況			
建築確認番号	第26U D I 1 W建00188号	開発許可番号	
設備	都市ガス / 公共下水 / 水道:公営		
周辺施設	コトブキイイワ 聖蹟和田店 625m / セブンスルブソ 多摩和田店 516m / ハ' 扒' フ' 保育園 420m / 小野神社公園 503m		
その他費用			
備考			

現況と異なる場合には現況を優先します。 間取りの「S」はサービスルーム（納戸）です。
価格は物件の代金総額を表示しており、消費税が課税される場合は税込と表記の上、税込価格で表示しております。

取引条件の有効期限:2026年7月13日

No.26-06-51

お問合せ先



東京都知事（10）第45987号
公益社団法人 首都圏不動産公正取引協議会加盟

株式会社コマツホーム

TEL:0120-78-5811 FAX:042-525-3612

東京都立川市柴崎町2丁目4-6

URL:<http://www.comatsuhome.co.jp>

E-Mail:info@comatsuhome.co.jp

取引態様:媒介(仲介)

