

# FOR SALE

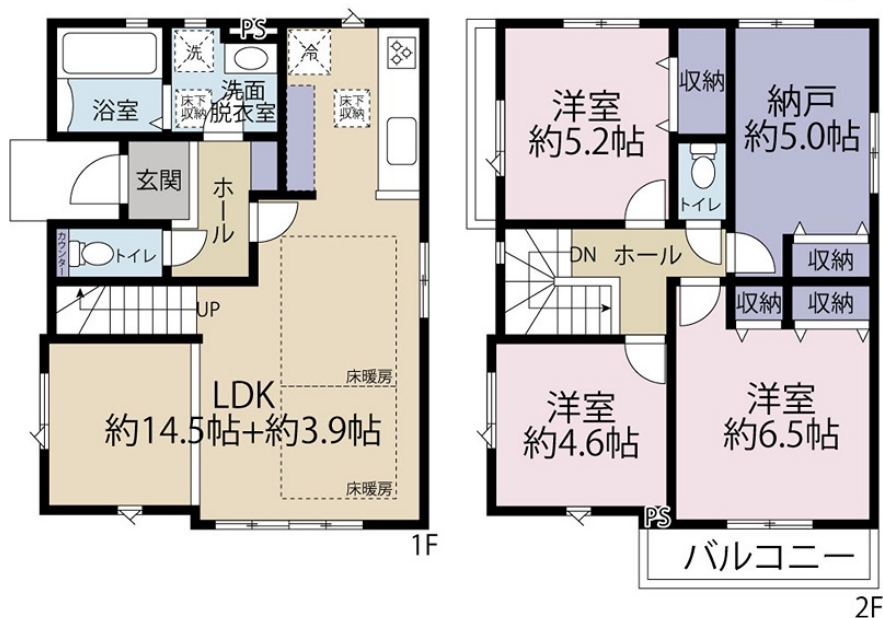
価格	間取りタイプ
9,299万円	4LDK



【外観】



【間取り図】



物件種目	戸建		
物件所在地	東京都三鷹市井口5丁目		
交通	中央線 東小金井駅 徒歩15分 中央線 武蔵境駅 徒歩18分		
土地面積	117.6㎡ (約35.57坪)	他に私道面積	70.93㎡ 持分:70930分の16710
建物面積	92.17㎡ (約27.88坪)	地目	宅地
構造規模	木造2階建		
築年月	2026年6月中旬	都市計画	市街化区域
用途地域	第一種低層住居専用地域		
建ぺい率	40%	容積率	80%
土地権利	所有権		
法令上の制限	景観法		
現況	新築	引渡日	2026年7月上旬
接道状況			
建築確認番号	第25UDI1W建09629号	開発許可番号	
設備	食器乾燥機 / トイレ:温水洗浄便座 / 全居室フローリング / 複層ガラス / TVインターホン / 都市ガス / 公共下水 / 水道:公営		
周辺施設	デパート:ヤマザキ三鷹井口4丁目店 431m / グルメシティ武蔵境店 637m / 鶏鳴幼稚園 724m / 三鷹西野保育園 709m / 業務スーパー 三鷹深大寺店 900m / にじみたか学園三鷹市立井口小学校 934m		
その他費用			
備考			

現況と異なる場合には現況を優先します。 間取りの「S」はサービスルーム(納戸)です。  
 価格は物件の代金総額を表示しており、消費税が課税される場合は税込と表記の上、税込価格で表示しております。

取引条件の有効期限:2026年7月21日

No.26-05-31

お問合せ先



東京都知事(10)第45987号  
 公益社団法人 首都圏不動産公正取引協議会加盟

株式会社コマツホーム

TEL:0120-78-5811 FAX:042-525-3612

東京都立川市柴崎町2丁目4-6

URL:<http://www.comatsuhome.co.jp>

E-Mail:[info@comatsuhome.co.jp](mailto:info@comatsuhome.co.jp)

担当:須永 要一

取引態様:媒介(仲介)

