

FOR SALE

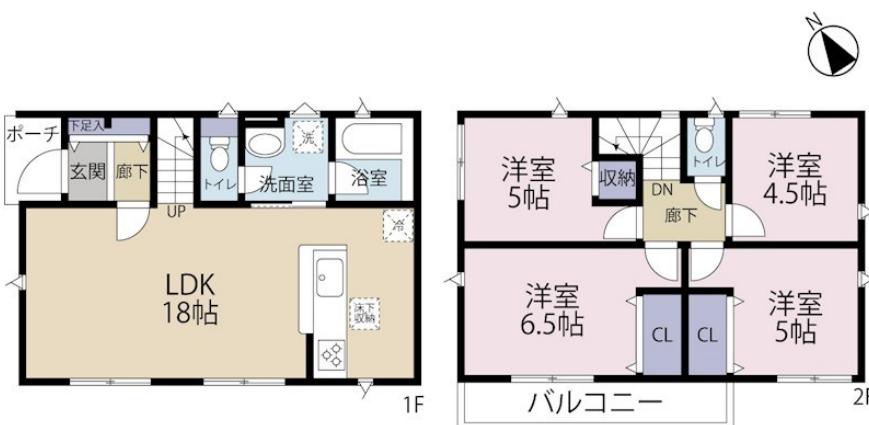
価格	間取りタイプ
6,790万円(税込)	4LDK



【外観】



【間取り図】



物件種目	戸建		
物件所在地	東京都調布市富士見町3丁目		
交通	京王線 西調布駅 徒歩19分 京王相模原線 調布駅 徒歩24分 京王線 調布駅 バス4分 バス停:御塔坂下 バス停徒歩4分		
土地面積	110.09㎡ (約33.3坪)	他に私道面積	無し
建物面積	85.86㎡ (約25.97坪)	地目	宅地
構造規模	木造2階建		
築年月	2026年7月下旬	都市計画	市街化区域
用途地域	第一種低層住居専用地域		
建ぺい率	40%	容積率	80%
土地権利	所有権		
法令上の制限	景観法 / 宅地造成及び特定盛土等規制法		
現況	新築	引渡日	2026年8月下旬
接道状況			
建築確認番号	第R08SHC103923号	開発許可番号	
設備	浄水器 / 浴室乾燥 / 風呂一坪以上 / トイレ:温水洗浄便座 / フローリング / TVインターホン / 24時間換気システム / 都市ガス / 公共下水 / 水道:公営 / 外壁:サイディング		
周辺施設	保惠学園幼稚園 381m / 保惠学園保育所 383m / 調布市立石原小学校 532m / 調布市立調布中学校 714m / マルイ 調布店 1053m / オケ- 調布店 1190m		
その他費用			
備考			

現況と異なる場合には現況を優先します。 間取りの「S」はサービスルーム(納戸)です。
価格は物件の代金総額を表示しており、消費税が課税される場合は税込と表記の上、税込価格で表示しております。

取引条件の有効期限:2026年7月21日

No.26-05-605

お問合せ先



東京都知事(10)第45987号
公益社団法人 首都圏不動産公正取引協議会加盟

株式会社コマツホーム

TEL:0120-78-5811 FAX:042-525-3612

東京都立川市柴崎町2丁目4-6

URL:<http://www.comatsuhome.co.jp>

E-Mail:info@comatsuhome.co.jp

担当:吉岡 豊和

取引態様:媒介(仲介)

