

FOR SALE

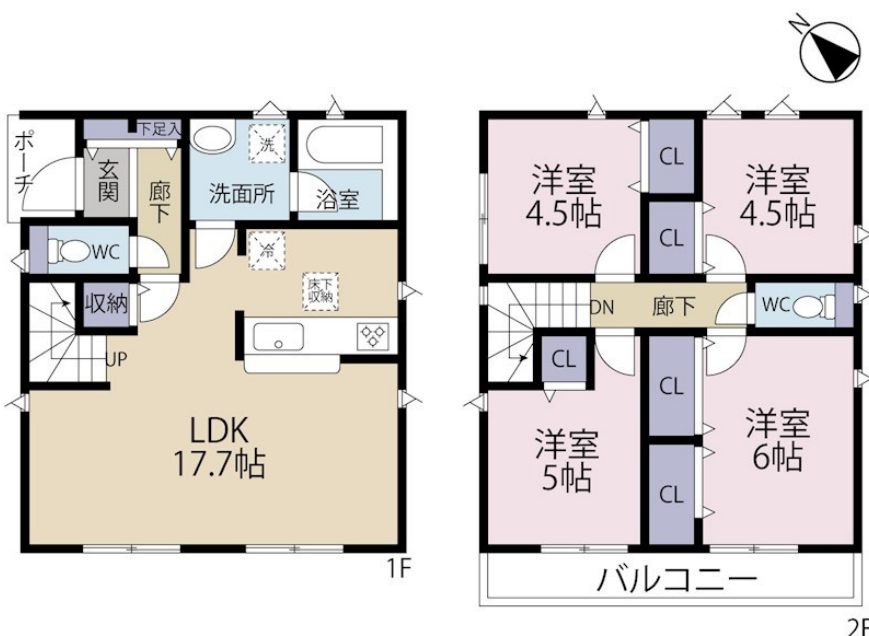
| | |
|-------------|--------|
| 価格 | 間取りタイプ |
| 6,590万円(税込) | 4LDK |



【外観】



【間取り図】



| | | | |
|--------|---|--------|------------|
| 物件種目 | 戸建 | | |
| 物件所在地 | 東京都調布市富士見町3丁目 | | |
| 交通 | 京王線 西調布駅 徒歩18分 京王相模原線 調布駅 徒歩22分 京王線 調布駅 バス3分 バス停:富士見町住宅前 バス停徒歩3分 | | |
| 土地面積 | 89.96㎡ (約27.21坪) | 他に私道面積 | 無し |
| 建物面積 | 89.1㎡ (約26.95坪) | 地目 | 宅地 |
| 構造規模 | 木造2階建 | | |
| 築年月 | 2026年9月下旬 | 都市計画 | 市街化区域 |
| 用途地域 | 第一種中高層住居専用地域 | | |
| 建ぺい率 | 60% | 容積率 | 200% |
| 土地権利 | 所有権 | | |
| 法令上の制限 | 景観法 / 宅地造成及び特定盛土等規制法 | | |
| 現況 | 未完成 | 引渡日 | 2026年10月中旬 |
| 接道状況 | | | |
| 建築確認番号 | 第R08SHC101008号 | 開発許可番号 | |
| 設備 | 浄水器 / 浴室乾燥 / トイレ:温水洗浄便座 / フローリング / 床下収納 / TVインターホン / 24時間換気システム / 都市ガス / 公共下水 / 水道:公営 / 外壁:サイディング | | |
| 周辺施設 | 調布市立石原小学校 88m / 保惠学園幼稚園 398m / 保惠学園保育所 400m / 調布市立調布中学校 960m / オケ- 調布店 945m / リィ 調布店 1204m | | |
| その他費用 | | | |
| 備考 | | | |

現況と異なる場合には現況を優先します。 間取りの「S」はサービスルーム(納戸)です。
価格は物件の代金総額を表示しており、消費税が課税される場合は税込と表記の上、税込価格で表示しております。

取引条件の有効期限:2026年7月21日

No.26-05-612

お問合せ先



東京都知事(10)第45987号
公益社団法人 首都圏不動産公正取引協議会加盟

株式会社コマツホーム

TEL:0120-78-5811 FAX:042-525-3612

東京都立川市柴崎町2丁目4-6

URL:<http://www.comatsuhome.co.jp>

E-Mail:info@comatsuhome.co.jp

担当:吉岡 豊和

取引態様:媒介(仲介)

