

# FOR SALE

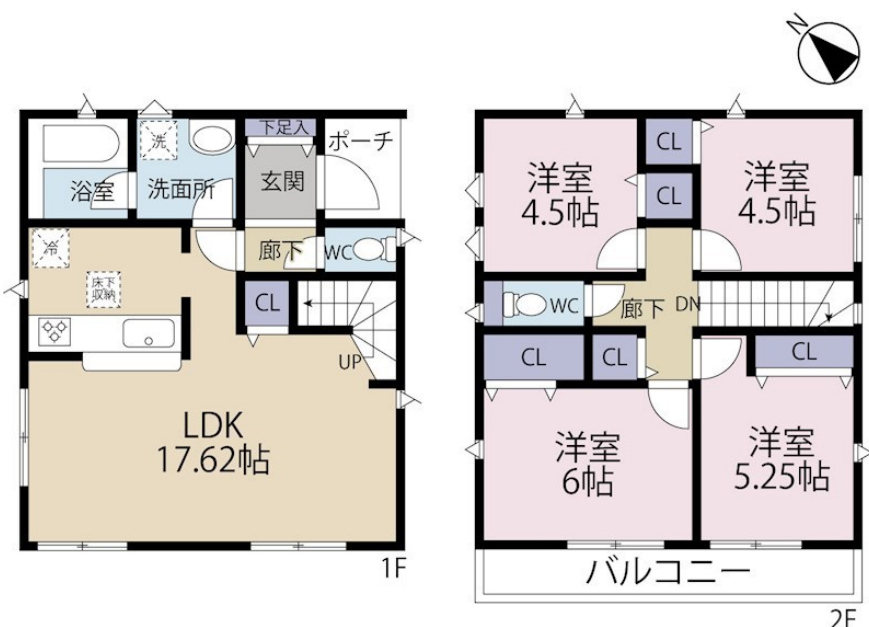
価格	間取りタイプ
6,990万円(税込)	4LDK



【外観】



【間取り図】



物件種目	戸建		
物件所在地	東京都調布市富士見町3丁目		
交通	京王線 西調布駅 徒歩18分 京王相模原線 調布駅 徒歩22分 京王線 調布駅 バス3分 バス停:富士見町住宅前 バス停徒歩3分		
土地面積	90.01㎡ (約27.22坪)	他に私道面積	無し
建物面積	88.29㎡ (約26.70坪)	地目	宅地
構造規模	木造2階建		
築年月	2026年9月下旬	都市計画	市街化区域
用途地域	第一種中高層住居専用地域		
建ぺい率	60%	容積率	200%
土地権利	所有権		
法令上の制限	景観法 / 宅地造成及び特定盛土等規制法		
現況	未完成	引渡日	2026年10月中旬
接道状況			
建築確認番号	第R08SHC101010号	開発許可番号	
設備	浄水器 / 浴室乾燥 / トイレ:温水洗浄便座 / フローリング / 床下収納 / TVインターホン / 24時間換気システム / 都市ガス / 公共下水 / 水道:公営 / 外壁:サイディング		
周辺施設	調布市立石原小学校 88m / 保恵学園幼稚園 398m / 保恵学園保育所 400m / 調布市立調布中学校 960m / オケ- 調布店 945m / 調布店 1204m		
その他費用			
備考			

現況と異なる場合には現況を優先します。 間取りの「S」はサービスルーム(納戸)です。  
価格は物件の代金総額を表示しており、消費税が課税される場合は税込と表記の上、税込価格で表示しております。

取引条件の有効期限:2026年7月21日

No.26-05-614

お問合せ先



東京都知事(10)第45987号  
公益社団法人 首都圏不動産公正取引協議会加盟

株式会社コマツホーム

TEL:0120-78-5811 FAX:042-525-3612

東京都立川市柴崎町2丁目4-6

URL:<http://www.comatsuhome.co.jp>

E-Mail:[info@comatsuhome.co.jp](mailto:info@comatsuhome.co.jp)

担当:吉岡 豊和

取引態様:媒介(仲介)

