

FOR SALE

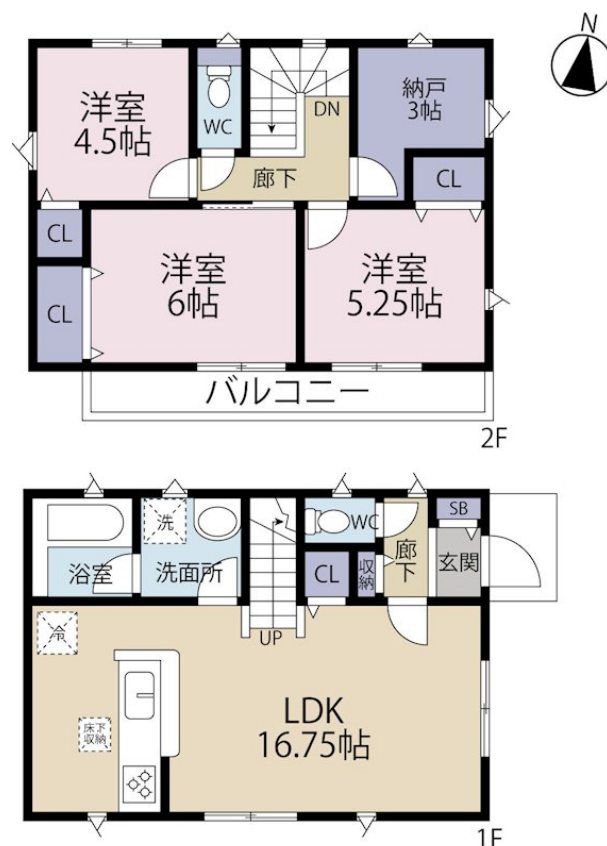
価格	間取りタイプ
7,280万円(税込)	3SLDK



【外観】



【間取り図】



物件種目	戸建		
物件所在地	東京都三鷹市野崎1丁目		
交通	中央・総武線各停 三鷹駅 バス16分 バス停:三鷹市役所前 バス停徒歩6分 中央線 吉祥寺駅 バス25分 バス停:三鷹市役所 バス停徒歩6分 京王線 調布駅 バス33分 バス停:上連雀八丁目 バス停徒歩4分		
土地面積	106.58㎡ (約32.24坪)	他に私道面積	
建物面積	82.62㎡ (約24.99坪)	地目	宅地
構造規模	木造2階建		
築年月	2026年9月中旬	都市計画	市街化区域
用途地域	第一種低層住居専用地域		
建ぺい率	40%	容積率	80%
土地権利	所有権		
法令上の制限			
現況	未完成	引渡日	2026年9月下旬
接道状況			
建築確認番号	第25UDI1W建14594号	開発許可番号	
設備	都市ガス / 公共下水 / 水道:公営		
周辺施設	三鷹市立第一中学校 583m / 三鷹市立南浦小学校 780m / ミットストア 三鷹市役所前店 333m / 三鷹若葉幼稚園 587m / OK(オケ-) 三鷹上連雀店 726m		
その他費用			
備考			

現況と異なる場合には現況を優先します。 間取りの「S」はサービスルーム（納戸）です。
 価格は物件の代金総額を表示しており、消費税が課税される場合は税込と表記の上、税込価格で表示しております。

取引条件の有効期限:2026年7月21日

No.26-05-37

お問合せ先



東京都知事(10)第45987号
 公益社団法人 首都圏不動産公正取引協議会加盟

株式会社コマツホーム

TEL:0120-78-5811 FAX:042-525-3612

東京都立川市柴崎町2丁目4-6

URL:<http://www.comatsuhome.co.jp>

E-Mail:info@comatsuhome.co.jp

取引態様:媒介(仲介)

