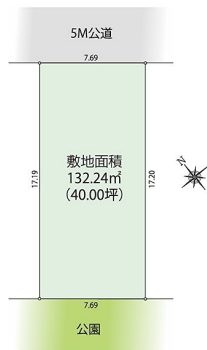


# FOR SALE

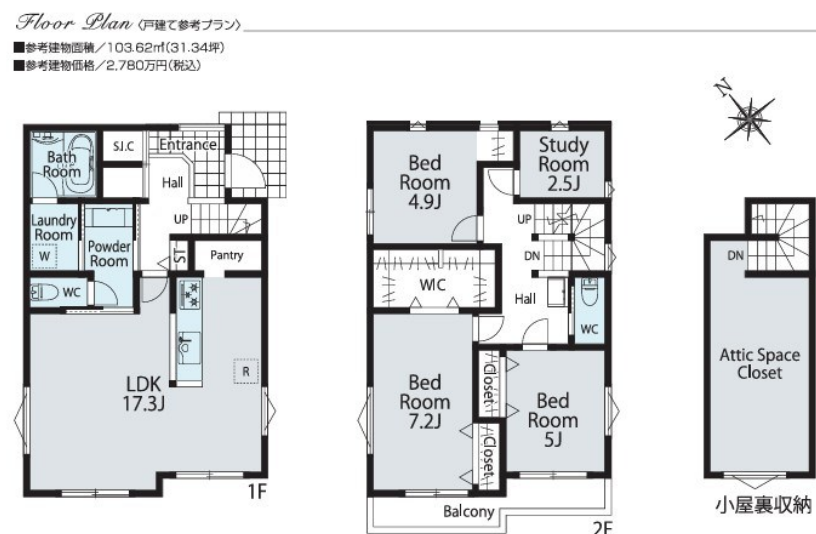
価格	坪単価
3,380万円	約84.5万円



## 【外観】



## 【区画図】



## 【敷地面積・価格表】

	敷地面積	土地価格	参考プラン	参考建物面積	参考建物価格	参考合計価格
No.1	132.24㎡ (40.00坪)	3,380万円	戸建て	103.62㎡ (31.34坪)	2,780万円(税込)	6,160万円(税込)

物件種目	土地		
最適用地			
物件所在地	東京都昭島市田中町 1 丁目		
交通	青梅線 昭島駅 徒歩15分		
土地面積	132.24㎡ (約40.0坪)	他に私道面積	無し
地勢	平坦	地目	宅地
都市計画	市街化区域		
用途地域	第一種低層住居専用地域		
建ぺい率	40%	容積率	80%
土地権利	所有権		
法令上の制限			
現況	更地	引渡日	相談
接道状況			
建築確認番号		開発許可番号	
設備	都市ガス / 水道:公営 / 公共下水		
周辺施設			
その他費用			
備考			

現況と異なる場合には現況を優先します。  
 該当物件が建築条件付き宅地だった場合、土地売買契約締結後3カ月以内に売主と住宅の建築請負契約を締結していただくことを条件として販売いたします。  
 この期間内に住宅を建築しないことが確定したとき、または住宅の建築請負契約が成立しなかった場合は、土地売買契約は無効となり、  
 受領した金額は全額無利息でお返しします。

取引条件の有効期限:2026年7月19日

No.26-06-55

お問合せ先



東京都知事(10)第45987号  
 公益社団法人 首都圏不動産公正取引協議会加盟

株式会社コマツホーム

TEL:0120-78-5811 FAX:042-525-3612

東京都立川市柴崎町 2 丁目4-6

URL:<http://www.comatsuhome.co.jp>

E-Mail:[info@comatsuhome.co.jp](mailto:info@comatsuhome.co.jp)

担当:落合 昭弘

取引態様:媒介(仲介)

