

FOR SALE

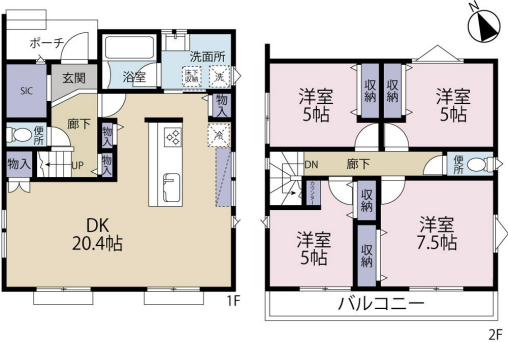
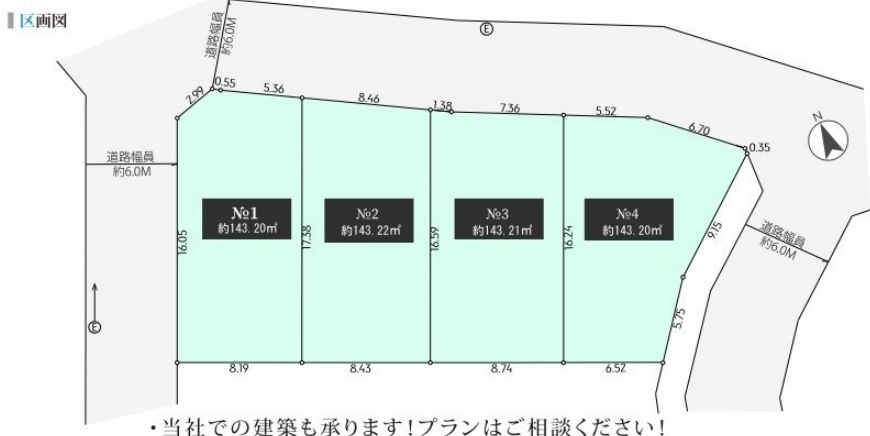
価格	間取りタイプ
5,680万円	4LDK



【外観】



【間取り図】



物件種目	戸建		
物件所在地	東京都日野市石田1丁目		
交通	多摩モノレール 万願寺駅 徒歩7分		
土地面積	143.21㎡ (約43.32坪)	他に私道面積	無し
建物面積	103.19㎡ (約31.21坪)	地目	宅地
構造規模	木造2階建		
築年月	2026年10月31日	都市計画	市街化区域
用途地域	第一種低層住居専用地域		
建ぺい率	50%	容積率	100%
土地権利	所有権		
法令上の制限			
現況	新築	引渡日	相談
接道状況			
建築確認番号	第26UDIT0007号	開発許可番号	
設備	都市ガス / 公共下水 / 水道:公営		
周辺施設			
その他費用			
備考			

現況と異なる場合には現況を優先します。 間取りの「S」はサービスルーム(納戸)です。
 価格は物件の代金総額を表示しており、消費税が課税される場合は税込と表記の上、 税込価格で表示しております。

取引条件の有効期限:2026年7月19日

No.26-06-58



東京都知事(10)第45987号
 公益社団法人 首都圏不動産公正取引協議会加盟
株式会社コマツホーム
 TEL:0120-78-5811 FAX:042-525-3612
 東京都立川市柴崎町2丁目4-6

URL:<http://www.comatsuhome.co.jp>
 E-Mail:info@comatsuhome.co.jp



取引態様:媒介(仲介)